

TACODAN

TACO-FLEX
Universal-
Inddækning



DIN LEVERANDØR AF TAGTILBEHØR

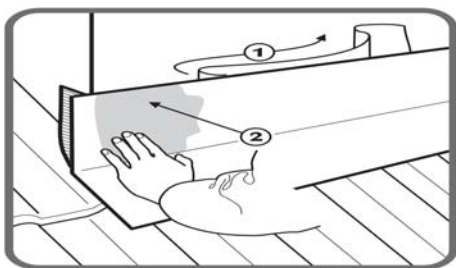


Fig. 1.

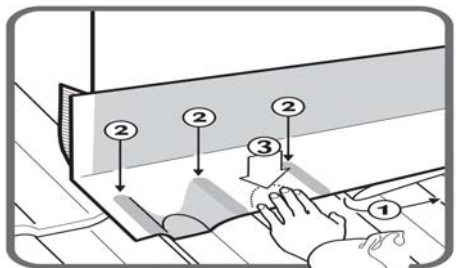


Fig. 2.

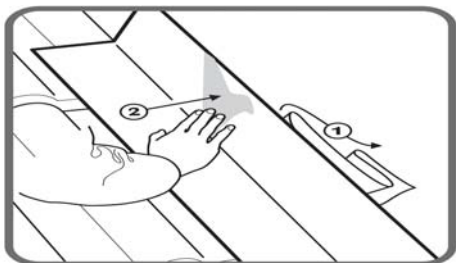


Fig. 3.

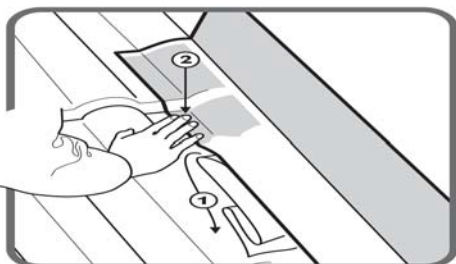


Fig. 4.



Fig. 5.

Leverandør:

▼ **Taco-Flex inddækning med op til 40% strækkevne/flexibilitet.**

▼ **Vejrbestandig**

▼ **Klæbende i fuld bredde**

▼ **Let montering**

TACO-FLEX universal inddækningsbånd - alternativ til bly som ikke længere må anvendes.

TACO-FLEX anvendes til inddækningsopgaver bl.a. ved skorstene, ovenlysvinduer, mur- og kvistinddækninger, Aftræksrør fra ventilationsanlæg, stålskorstene m.m.

TACO-FLEX klæber hurtigt og effektivt på bl.a. tagpap, beton, eternit, jern, aluminium, zink, bly, glas, træ, teglsten, plexiglas og mange andre plastprodukter.

Tekniske specifikationer:

Materiale: Anodiseret aluminium, forstærket med polyester-indlæg.

Klæbemateriale: Special butyl.

Flexibilitet: 40 % Strække evne.

Rullelængde: 5 meter.

Bredde: 300 mm., 450 mm. & 600 mm.

Farver: Sort, zinkgrå og teglrød.

UV-bestandig

Temperaturbestandighed: -20 °C til +80 °C.

Bearbejdningstemperatur: +5 °C til +40 °C

Monteringsvejledning ved skorstensinddækning:

Alle flader skal være tørre, fedt- og støvfrie for at opnå god vedhæftning. Før inddækningsarbejdet med Taco-Flex påbegyndes, anbefales det, man anvender hjørnebånd, fremstillet af aluminiumsstrækmetal med butyl på begge sider. Hjørnebåndet forstærker inddækningen og gør den mere fleksibel.(se fig.1 og 2.).Inddækningsbåndet klippes i den ønskede bredde og bukkes. Herefter aftages siliconepapiret.

TACO-FLEX klæbes først til skorstenen, klippes ved kanterne og ombukkes. (se fig. 1.) Derefter fjernes siliconepapiret ved tagstenene og aluminiumet trykkes på plads mod tagstenene.(se fig. 2.) Ovennævnte fremgangsmetode anvendes ligeledes ved skorstenssiderne.(se fig. 3 og 4.) Som afslutning anvendes klemmelister som skæres i smig og fastgøres med spenglerskruer.For at forhindre vandindtrængning fuges klemmelisterne efter montering. Alternativ til klemmelisten er en zink liste, som fræses ind i overkanten og fastgøres med spenglerskruer. Det færdige resultat.(se fig. 5)

Forhandler: